

# FILTRI BENZINA

## PETROL FILTERS



**FI2562**

**FI2561**

**FI2560**

### **FI2560**

Filtro per motori fino a 2000 cc. benzina.  
Filter for engines max. 2000 cc. petrol.

### **FI2561**

Filtro 90° per motori fino a 2000 cc. benzina.  
Filter 90° for engines max. 2000 cc. petrol.

### **FI2562**

Filtro per motori da 2000 cc. a 3500 cc. benzina.  
Filter for engines from 2000 cc. to 3500 cc. petrol.



### **FI2565**

Filtro per motori da 2000 cc. a 3500 cc. diesel/  
miscela.  
Filter for engines from 2000 cc. to 3500 cc. diesel/  
mixture.

### **FI2566**

Filtro per motori oltre 3500 cc. diesel/miscela.  
Filter for engines over 3500 cc. diesel/mixture.

### **FI2563**

Filtro per motori fino a 2000 cc. diesel/miscela.  
Filter for engines max 2000 cc. diesel/mixture.

### **FI2564**

Filtro 90° per motori fino a 2000 cc. diesel/miscela.  
Filter 90° for engines max 2000 cc. diesel/mixture.

### **FI2567**

Filtro per motori fino a 1500 cc. diesel/miscela.  
Filter for engines max 1500 cc. diesel/mixture.



**FI2566**

**FI2565**



**FI2564**



**FI2563**



**FI2567**

# FILTRI CARBURANTE

## FUEL FILTERS



**FI2568**



**FI2569**

Filtro singolo per carburante con bicchierino di decantazione e vite di spurgo, completo di cartuccia intercambiabile per motori fino a 3500 cc. Corpo in lega leggera pressofusa portata max: 50 lt/ora.

Single fuel filter with settling bowl and bleeding screw complete with interchangeable cartridge for engine max 3500 cc. Pressure casted light alloy body. Max allowed flow 50 lt/hour.



**FI2569AL**

Filtro singolo per carburante con bicchierino di decantazione e vite di spurgo, completo di cartuccia intercambiabile per motori fino a 3500 cc. Corpo in lega leggera pressofusa portata max: 50 lt/ora.

Single fuel filter with settling bowl and bleeding screw complete with interchangeable cartridge for engine max 3500 cc. Pressure casted light alloy body max allowed flow 50 lt/hour.

# FILTRI CARBURANTE

## FUEL FILTERS

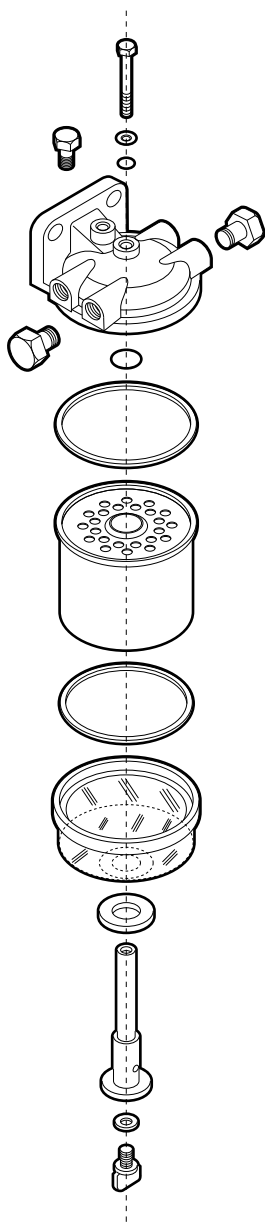


**FI2570**

### FI2570

Piastra porta filtri con foro passante in lega pressofusa.

Screw plate with through hole. Pressure casted light alloy.



**FI2571**

### FI2571

Cartuccia ricambio filtro nafta per motori sino a 3500cc. per ns. art. FI2568 e FI2569 portata max. 50 lt/ora.

Spare cartridge for diesel filter; for engine max 3500cc. for our art. FI2568 and FI2569 max allowed flow: 50 lt/hour.

### FI2572

Bicchierino trasparente di ricambio per ns.art. FI2568 e FI2569.

Transparent spare bowl for our art. FI2568 and FI2569.



**FI2572**

### FI2573

Bicchierino alluminio di ricambio per ns.art. FI2568 e FI2569.

Alluminium spare bowl for our art. FI2568 and FI2569.



**FI2573**

### FI2574

Kit. Di no.2 raccordi girevoli + no.2 portagomma mm.8 + no.4 guarnizioni.

Kit of 2 swivelling fittings+ 2 terminals of 8 mm. + 4 gaskets.

### FI2575

Kit di no.2 raccordi girevoli + no.2 portagomma mm.10 + no.4 guarnizioni.

Kit of 2 swivelling fittings+2 terminals of 10 mm. + 4 gaskets.

### FI2588

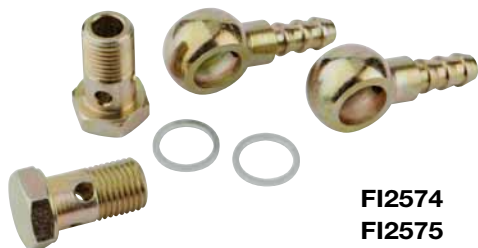
Kit di n° 2 portagomma dritti diam.8 + n° 2 guarnizioni.

Kit of 2 straight hose fittings diam. 8 + n° 2 gaskets.

### FI2589

Kit di n° 2 portagomma dritti diam. 10 + n° 2 guarnizioni.

Kit of 2 straight hose fittings diam. 10 + n° 2 gaskets.



**FI2574**  
**FI2575**



**FI2588**  
**FI2589**

# FILTRI CARBURANTE

## FUEL FILTERS



**FI2576**

Filtro singolo per carburante con vite di spurgo completo di cartuccia intercambiabile, per motori oltre i 3500 cc., portata max 80 lt/ora, corpo in lega leggera pressofusa.

Single filter for fuel with bleeding screw, complete with interchangeable cartridge for engine over 3500 cc., max allowed flow 80 lt/hour, pressure casted light alloy body.



**FI2578**



**FI2577**

Filtro carburante a vite universale per motori oltre i 3500 cc. per ns. Art. FI2576 portata max 80 lt/ora.

Universal spare screw type fuel filter for engine over 3500 cc. For our art. FI2576 max allowed flow 80 lt/hour.



**FI2585**

Pompetta manuale a stantuffo per adescamento nafta, completa di portagomma Ø 10 mm, adatta per il riempimento dal serbatoio al motore.

Manual syringe primer diesel pump type to fill the engine from tank, complete with hose fittings Ø 10 mm.

# FILTRI CARBURANTE

## FUEL FILTERS



**FI2581**

Decantatore carburante con bicchierino trasparente e vite di spurgo. Corpo in lega leggera pressofusa. Portata 100 lt/ora. Per motori oltre 2500 cc.  
 Fuel decanter with transparent bowl and bleeding screw. Pressure casted light alloy body. Flow capacity 100 lt/hour. For engines over 2500 cc.



**FI2586**

Decantatore con filtro inox per carburante con bicchierino trasparente e vite di spurgo. Corpo in lega leggera presso fusa. Portata 100 lt/ora. Per motori oltre 2500 cc.  
 Fuel decanter with stainless-steel filter with transparent bowl and bleeding screw. Pressure castel light alloy body. Flow capacity 100 lt/hour. For engines over 2500 cc.



**FI2582**

**FI2583**

### FI2582

Decantatore carburante con rete in nylon e bicchierino trasparente. Corpo in lega leggera pressofusa. Portata 50 lt/ora. Per motori fino a 2500 cc.  
 Fuel decanter with nylon mesh and transparent bowl. Pressure casted light alloy body. Flow capacity 50 lt/hour. For engines up to 2500 cc.

### FI2583

Kit di no.2 raccordi girevoli completi di portagomma 8 mm, solo per ns. Art. FI2582.  
 Kit of 2 swivelling fittings complete with fuel line terminal of 8 mm only for our art. FI2582.



**FI2584**



**FI2587**



**FI2590**

### FI2584

Filtro plastica di ricambio per decantatore ns. art. FI2582.  
 Plastic spare filter for decanter our art. FI2582.

### FI2587

Filtro ottone di ricambio per decantatore ns. art. FI2582.  
 Brass spare filter for decanter our art. FI2582.

### FI2590

Filtro ottone di ricambio per decantatore ns. art. FI2581-FI2586.  
 Brass spare filter for decanter our art. FI2582-FI2586.